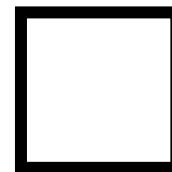
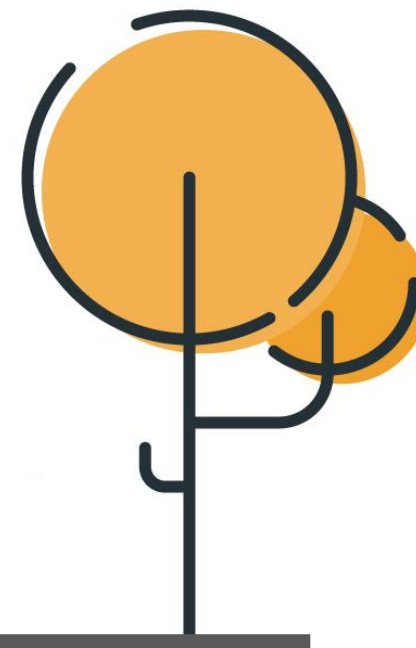
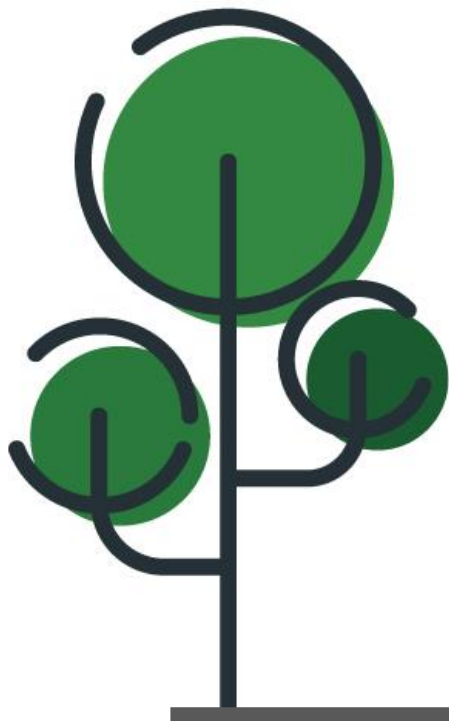


2  
0  
1  
8



# 商業智慧實驗室

364



2018.09

# 指導老師簡介

## 吳徐哲 老師

### 職稱

會資系 副教授 兼任職涯發展中心主任

英國華威大學博士(University of Warwick ,PhD in Engineering)

### 研究領域

預測模式、內部控制、人工智慧商業應用、個案研究

### 學術學會會員

1.中華企業資源規劃學會

3.中華民國科技管理學會

2.中華民國內部稽核學會

4.中國工業工程學會

### 連絡方式

辦公室：管理學院2館會資系475室

電話分機：34519

E-Mail：acthwu@ccu.edu.tw



# 老師簡介

## 吳徐哲 老師

### 證照

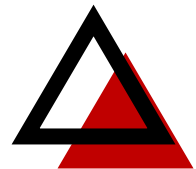
ILT 第一級 物流管理人員證書 (英國皇家物流與運輸學會)  
ERP 軟體應用師 (中華企業資源規劃學會)  
ISO270001 資訊安全主導稽核員

### 實務訓練結業

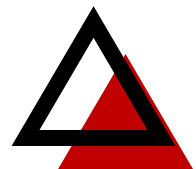
中華企管顧問公司 電腦稽核及財務稽核訓練結業 (1995.12)  
PROMIS半導體製造自動執行系統 (MES)系統建置與管理訓練結業 (2000.4)  
英國利物浦大學人工智慧Agent base System 研習營結業 (2004.7)  
中小企業財務人員認證種子教師訓練結業 (2011.7)  
Oracle e-business suite R12 種子教師訓練結業 (2012.4)  
SAS 巨量資料師資研習營結業 (2016.2)  
Python 人工智慧的應用結業 (2018.7)



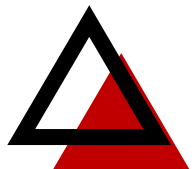
## 實驗室軟體



統計分析: HLM , AMOS , SAS Enterprise Guide



資料探勘: SAS Enterprise Miner , SQL Server  
Business Intelligence



機器學習: Weka , PC Neuron



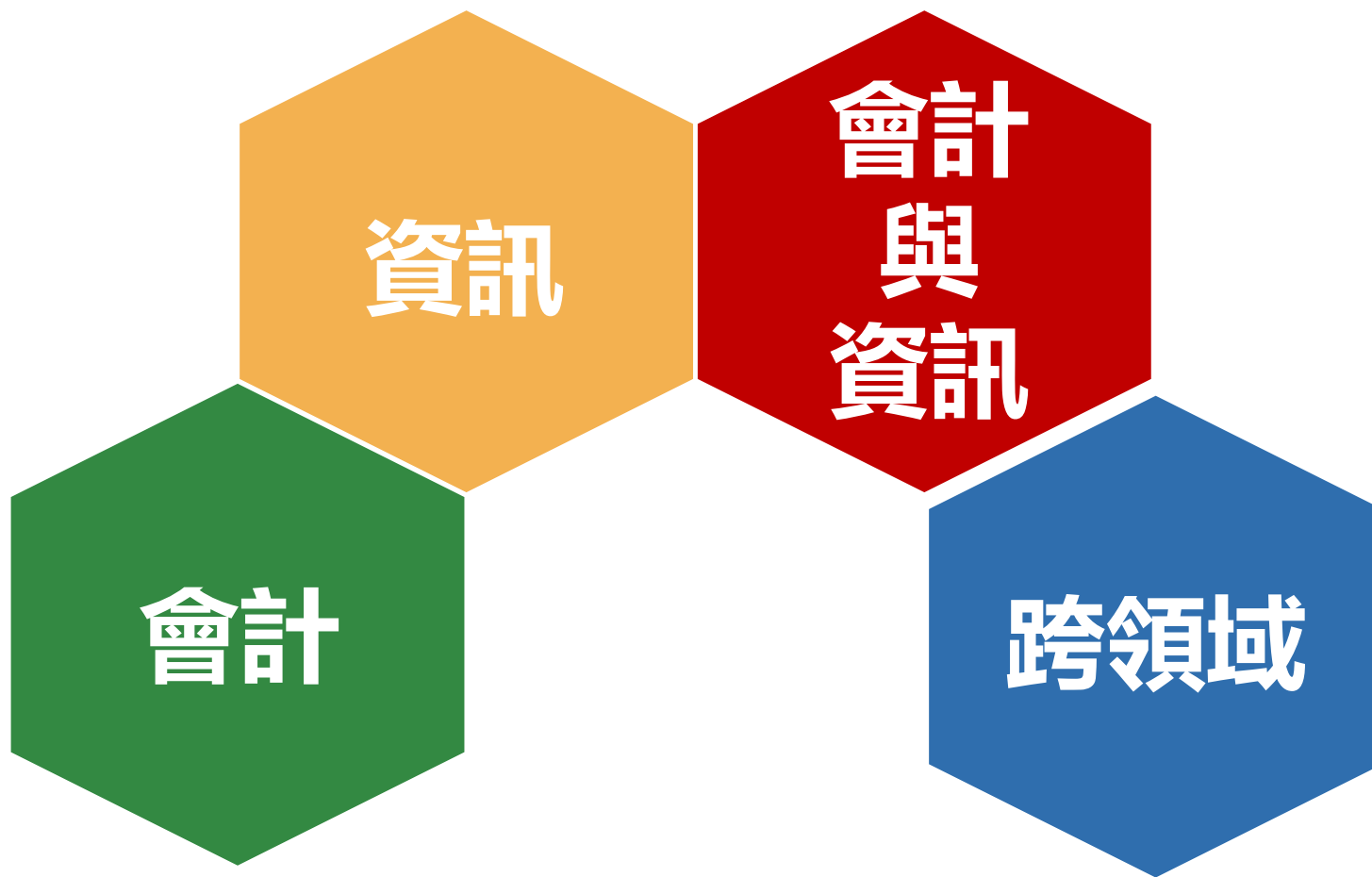
人工智慧: Python , Protégé

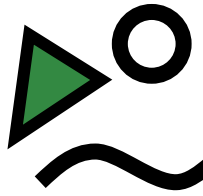


大數據與決策分析: Tableau , Super Decisions



指導論文





# 指導論文範例

## 會計

- ◆ 公司治理機制可否降低代理問題所引發之成本僵固性
- ◆ 內部稽核人員留任意願之相關性研究
- ◆ 生技醫療產業研發費用,專利權與公司市場價值之攸關性研究
- ◆ 利用存活分析模型建立企業破產預測模式
- ◆ 零售業財務危機預警之研究-美國與台灣之比較分析
- ◆ 公司環保支出資訊與市場價值之相關性研究
- ◆ 建構財務危機預警模型-以資訊及通訊傳播業為例



# 指導論文

## 資訊科技

- ◆ 第三方支付之信任與知覺風險相關性之研究
- ◆ 建構案例式推理職能評估系統之研究-以風險管理人員為例
- ◆ 台灣證券服務業電子化服務品質之研究
- ◆ 電子商務O2O模式銷售及收款循環之研究



# 指導論文

## 會計與資訊結合

- ◆在選舉事件效應下股價預測模型之研究
- ◆利用資料探勘技術建立現金預測模式-決策樹方法之應用
- ◆整合KMV模型與資料探勘技術建構企業信用評等模式探討企業違約風險
- ◆應用資料探勘技術建置兩階段之信用評等預測模式
- ◆應用時間序列與類神經網路技術於銷售預測模型之研究
- ◆以 REA 塑模法結合本體工程建構財務比率分析系統
- ◆應用REA架構於銷售循環流程再造之研究

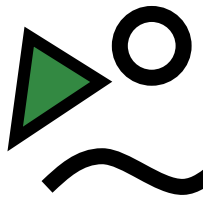




# 指導論文

## 跨領域

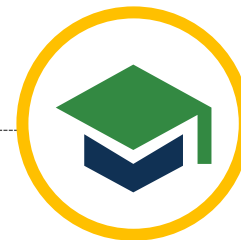
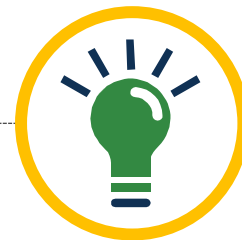
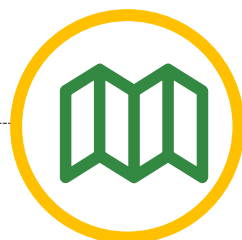
- ◆以個人資料保護法為基礎的醫療資訊安全與隱私權保護之管理機制之建構
- ◆企業導入製造執行系統關鍵因素之研究-以半導體產業為例
- ◆製造資源分析對管理決策影響之研究
- ◆應用分析網路程序法建構研發型組織績效評估指標之研究



# 畢業學長姐工作情況

政府單位主計

上市公司  
內部控制



四大事務所  
電審/一般審

玉山銀行  
數位金融

海外公司  
財務主管